

Ventiseri (Haute-Corse) • 2 200 hab.

Les consommations d'eau relevées par onde radio

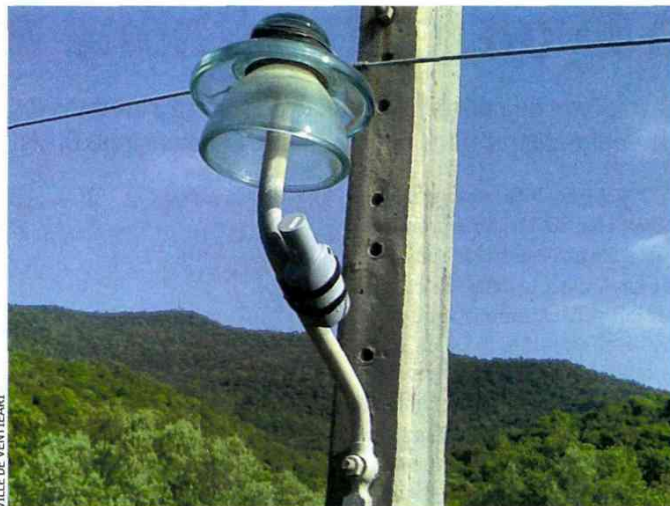
Elle semble loin l'époque où trois agents municipaux relevaient, carnet et stylo à la main, les compteurs d'eau des Ventiseraïens. Pendant une dizaine de jours, deux fois par an, ils sillonnaient la commune du bourg en plaine jusqu'aux hameaux de montagne. Aujourd'hui, le porte-à-porte a laissé place à une télérelève semestrielle.

Éliminer les erreurs de transcription

En effet, depuis fin 2010, la régie des eaux de Ventiseri relève à distance par onde radio les 847 compteurs communicants qui ont remplacé les anciens modèles. « Nous lançons la télérelève dans la nuit, détaille Alain Berthoud, agent administratif de la régie des eaux, et le lendemain, nous avons le résultat, qui est transmis automatiquement à notre logiciel de facturation E-Magnus. Ce système permet d'éliminer toutes les erreurs de transcription des chiffres des compteurs et d'éviter les problèmes de rapprochement des relevés avec les factures ».

BUDGET
130 000 €.
MATÉRIEL
Fourniture et installation de 847 compteurs communicants et du logiciel de télérelève.
CONTACT
Régie des eaux de Ventiseri, tél. : 04.95.5799.17.

Si la télérelève est déjà banale dans les immeubles en milieu urbain, elle était jusqu'à présent plus complexe à mettre en place en zone rurale, en raison des distances et de la géographie des lieux. La commune a donc choisi un système qui combine la transmission par onde radio et le réseau GPS d'Orange. Un dispositif mis au point par la société Jidelec, spécialisée dans la collecte de données à distance. Ainsi, les compteurs sont équipés d'un module radio, une puce RFID (Radio Frequency IDentification), qui envoie les informations par onde radio à 155 boîtiers installés sur des lampadaires. Ces boî-



VILLE DE VENTISERAI

Installés sur des lampadaires, des boîtiers reçoivent les données des compteurs par onde radio, puis les transmettent à la mairie via un concentrateur.

tiers transfèrent les données à l'un des trois concentrateurs installés sur la commune qui les renvoie à l'ordinateur de la mairie par GPS sur le réseau Orange.

Certes, les agents libérés de la tournée de collecte ont été affectés à des tâches de maintenance du réseau. Mais la commune compte surtout rentabiliser son investissement par une meilleure gestion

de la ressource, grâce à la détection en temps réel des fuites d'eau résiduelles. Un programme est en cours d'élaboration pour calculer les écarts entre les compteurs du réseau et ceux des clients. Quand il sera opérationnel, l'agent verra apparaître à l'écran une alerte dès qu'une surconsommation suspecte aura été détectée.

Sophie Maréchal